



**CHARTwell**

**LE DUPLESSIS**

résidence pour retraités

20, rue Duplessis  
Trois-Rivières • 819 415-0762

# Plans des unités

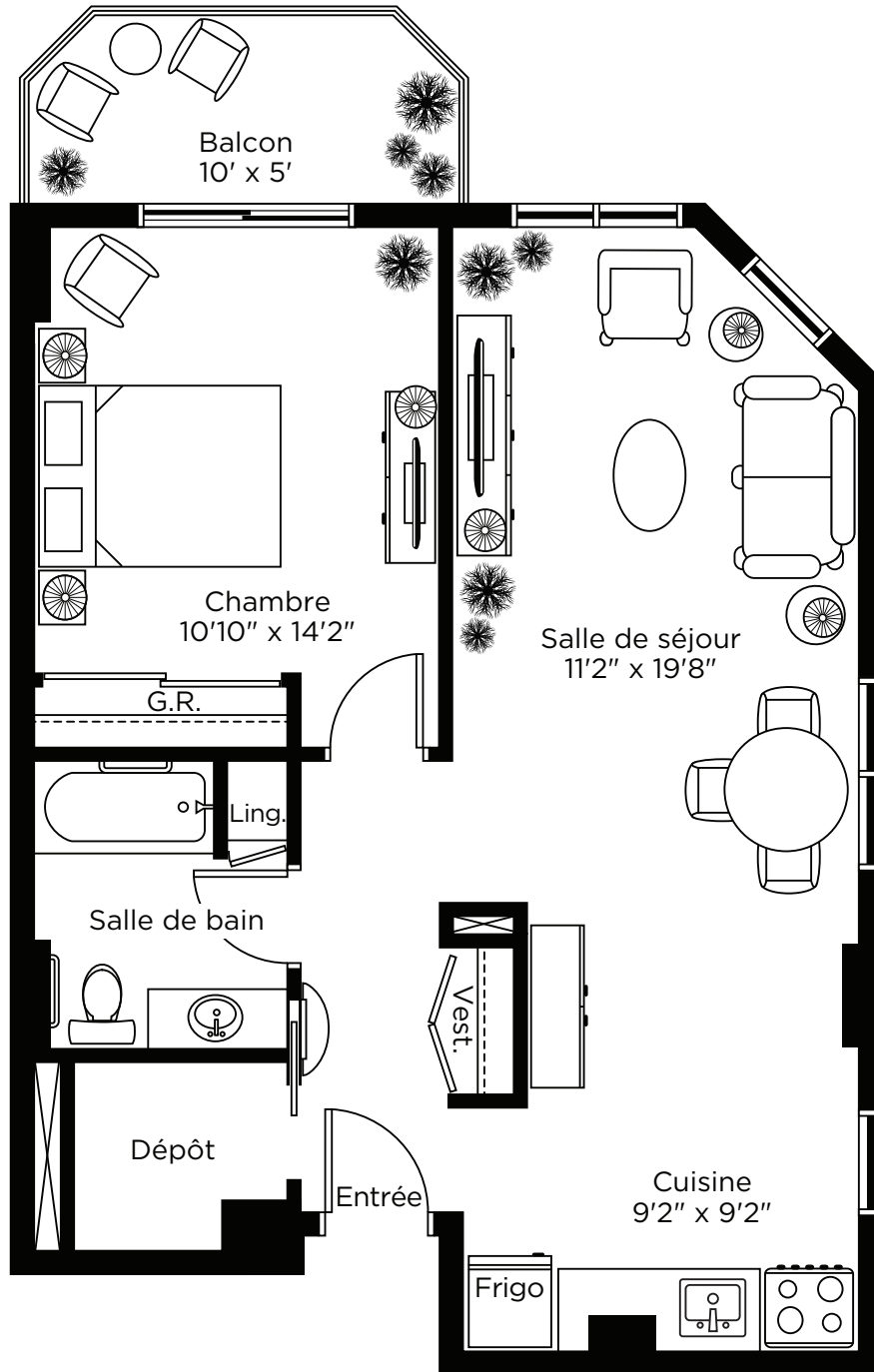
## Appartement 3<sup>1/2</sup>

Planifiez votre visite personnalisée dès aujourd'hui  
pour voir nos appartements.

# Unité A-1

## Appartement 3 ½

625 pi<sup>2</sup>

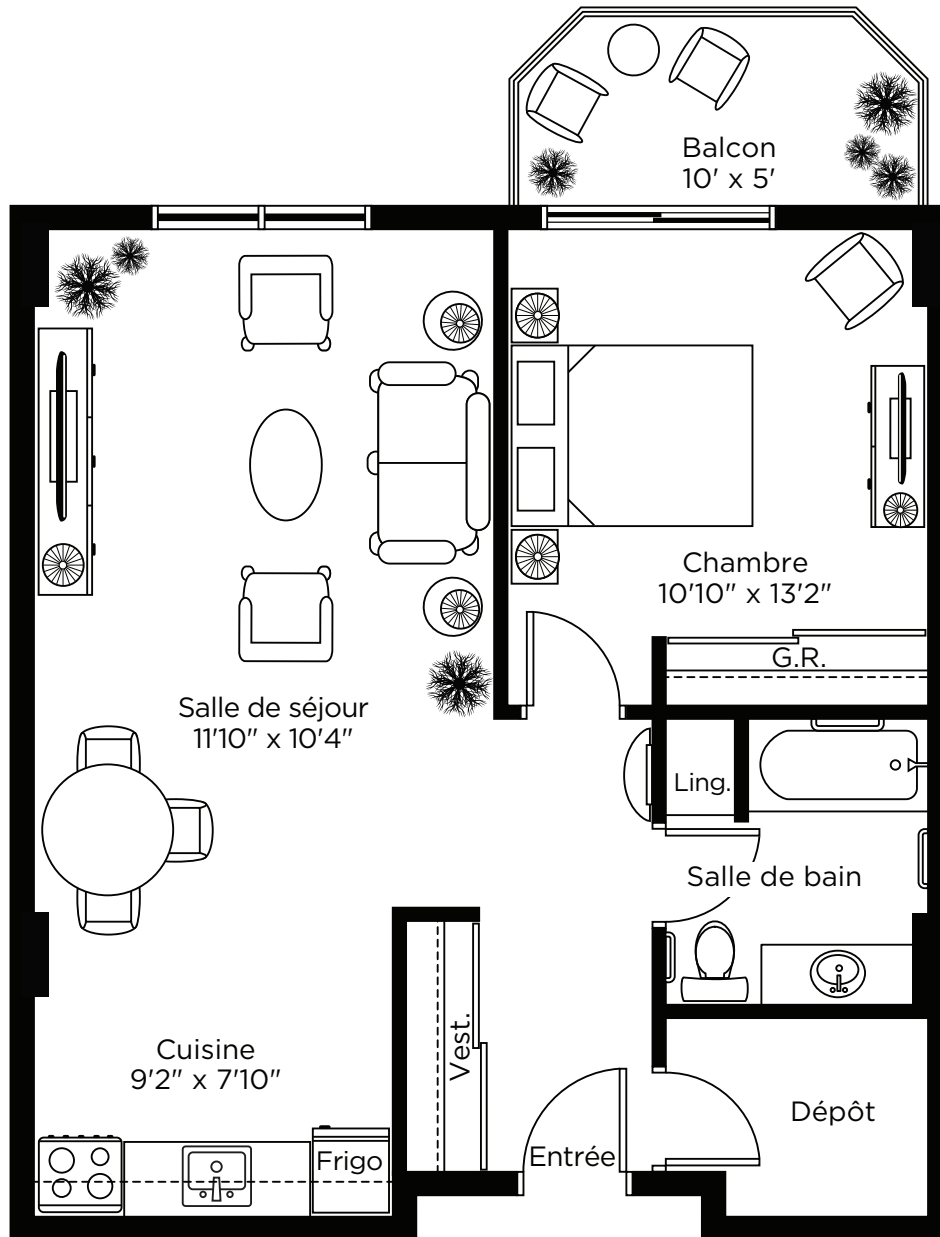


LES ILLUSTRATIONS SONT DES PLANS DE CONCEPTION DE L'ARTISTE ET LES SPÉCIFICATIONS PEUVENT CHANGER SANS PRÉAVIS. L'ESPACE RÉEL PEUT VARIER DE LA SURFACE DE PLANCHER INDICUÉE. SOUS RÉSERVE D'ERREURS ET D'OMISSIONS.

# Unité A-2

## Appartement 3 1/2

625 pi<sup>2</sup>

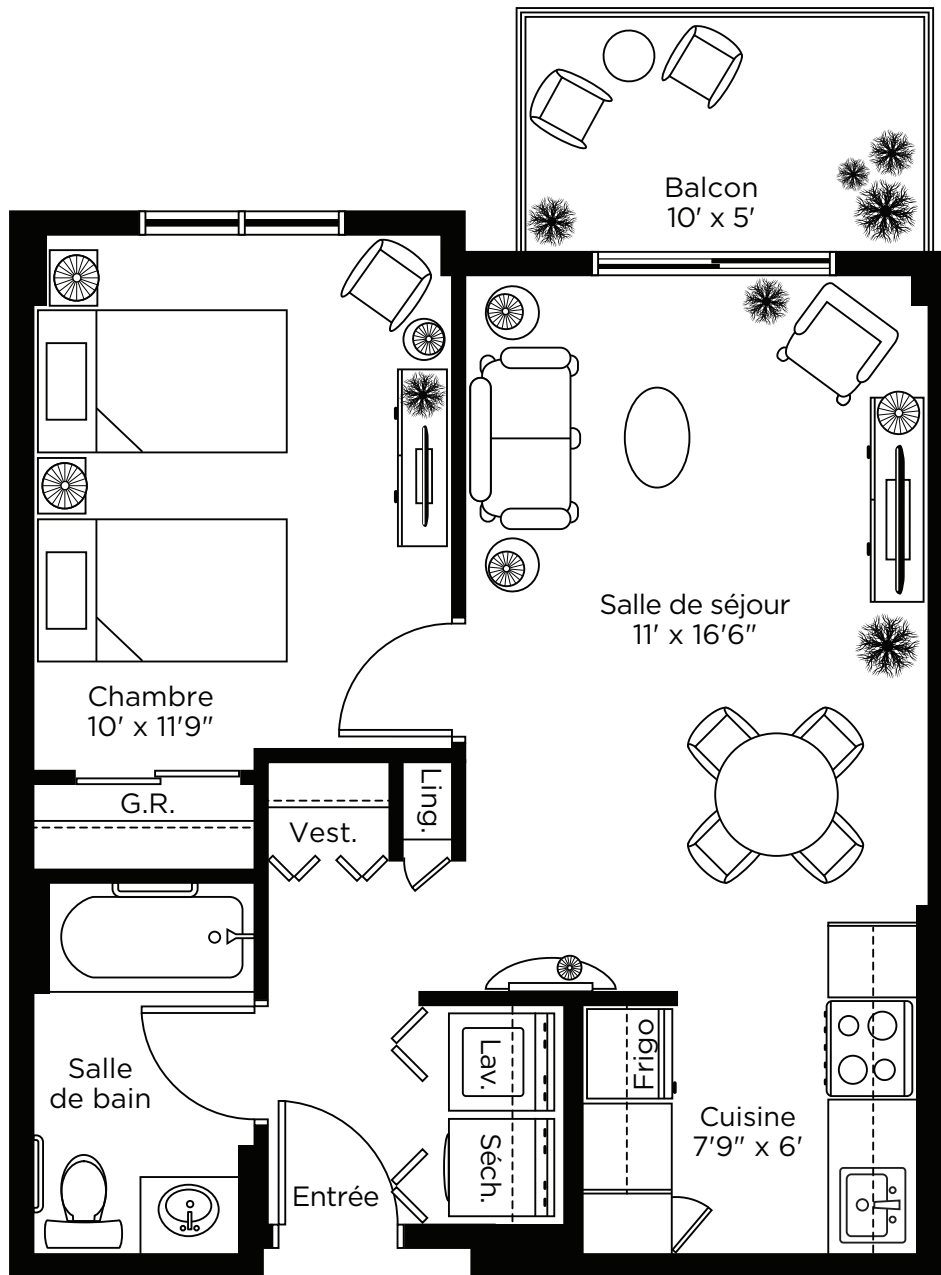


LES ILLUSTRATIONS SONT DES PLANS DE CONCEPTION DE L'ARTISTE ET LES SPÉCIFICATIONS PEUVENT CHANGER SANS PRÉAVIS. L'ESPACE RÉEL PEUT VARIER DE LA SURFACE DE PLANCHER INDICUÉE. SOUS RÉSERVE D'ERREURS ET D'OMISSIONS.

# Unité D

## Appartement 3½

539 pi<sup>2</sup>



LES ILLUSTRATIONS SONT DES PLANS DE CONCEPTION DE L'ARTISTE ET LES SPÉCIFICATIONS PEUVENT CHANGER SANS PRÉAVIS. L'ESPACE RÉEL PEUT VARIER DE LA SURFACE DE PLANCHER INDICUÉE. SOUS RÉSERVE D'ERREURS ET D'OMISSIONS.